



床:CRD-150/2、CRD-300/2 目地:イナメツG3N 壁:HAL-25B/CSS-2の施工例

主張しすぎないスレート調の意匠が、
どんな住宅のデザインにもマッチします。

[カラーバリエーション]



屋内壁 屋内床 (靴ばき) 居室床 浴室壁 浴室床 屋外壁 屋外床 玄関床
BI【磁器質】 | うす釉 (歩道用スロープ以外)・無釉 (歩道用スロープ)
グリーン購入法 GOOD DESIGN 色幅 耐凍害

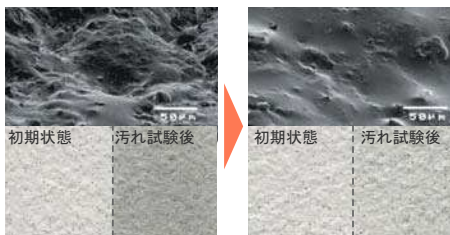


a_ex15016

- 記載の商品写真は印刷のため実際の色とは多少の差があります。現物またはサンプルなどにてご確認ください。
- 表示価格は、商品代りのみのメーカー希望小売価格で、消費税、取付費・工事費など別途ご負担をお願いいたします。
- 掲載内容及び写真・図版の無断転載はかたくお断りします。(許可なく転載・流用した場合、損害賠償が発生します。)
- 仕様・価格は予告なく変更する場合がありますので、ご了承ください。

01 すべりにくく、汚れがとれやすい床タイル!

「すべりにくい面状は汚れやすい」常識を覆す! LIXILだけのマイクロガードフロア仕様!

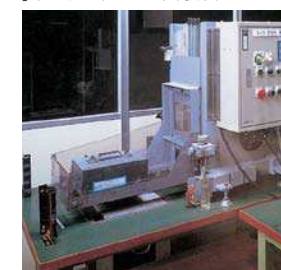


【従来床】

【マイクロガードフロア仕様】

独自技術でタイル表面を改良。表面の細かい孔を極少にすることで、すべりにくく汚れにくいタイル表面にしています。

【東工大式すべり試験機O-Y・PSMによる試験】



実際の紳士靴底と水・ダスト(汚れ物質)を介在させた状態で測定し、歩いた人が「安心」と感じる範囲のすべり抵抗値を品質基準にしています。
安心感のある床タイルをご提供できます。

02 階段部分の仕上げ方法が選べます!

150角・300角形状に『垂れ付き段鼻』&『段鼻』(平段鼻)の両アイテム設定!



【段鼻納め】

「段鼻(平段鼻)」は見た目にスッキリとした納まりに仕上がります。



【垂れ付き段鼻納め】

垂れ付き段鼻アイテムを使うことで見た目に重厚な仕上がりになります。
また、段鼻部の色を変えて視認性をよくする場合に美しいラインに見えます。

03 ユニバーサルデザインの視点も考慮したタイル!

長寿命住宅では、住む人の変化も考えユニバーサルデザインを取り入れることも重要です。



【平と段鼻の輝度比で視認性を向上】

段鼻と踏面の色にコントラストをもたせ、階段の視認性を高めることができるカラーバリエーションを揃えています。
色弱のかたはもちろん、転倒の危険に注意を向けやすくなります。



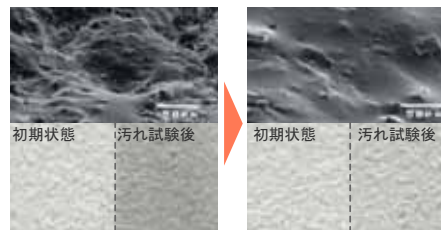
【150mm角歩道用スロープ】

すべりにくく、歩きやすい面状の歩道用スロープ。
凸形状高さを極小にして、車椅子やベビーカーのガタツキを最小限にしています。また高齢者にみられる「すり足歩行」にも突起がひかりにくい設計です。

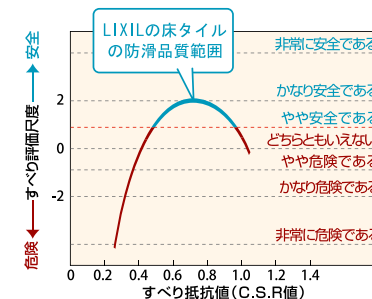


01 滑りにくく、汚れがとれやすい床タイル!

「滑りにくい面状は汚れやすい」常識を覆す! LIXILだけのマイクロガードフロア仕様!



[従来床] [マイクロガードフロア仕様]
独自技術でタイル表面を改良。表面の細かい孔を極少にすることで、滑りにくく汚れにくいタイル表面にしています。



「東工大式滑り試験機 O-Y・PSM」の試験は、実際の紳士靴底と水・ダスト(汚れ物質)を介させた状態で測定し、歩いた人が『安心』と感じる範囲の滑り抵抗値を品質基準にしています。

02 階段部分の仕上げ方法が選べます!

100角・150角・300角形状に『垂れ付き段鼻』&『段鼻』(平段鼻)の両アイテム設定!



[段鼻納め]

切り物が少なく、割り付けの作業がラクな平納め。見た目にスッキリとした納まりで、リーズナブル。



[垂れ付き段鼻納め]

垂れ付き段鼻アイテムを使うことで見た目に重厚な仕上がりになります。また、段鼻部の色を変えて視認性をよくする場合に美しいラインに見えます。

さまざまな外観デザインに合わせ易い やわらかいライムストーン調の意匠

[カラーバリエーション・基本形状]

アレス 4,900円/㎡



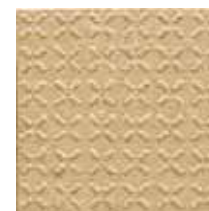
03 ユニバーサルデザインの視点も考慮したタイル!

長寿命住宅では、住む人の変化も考えユニバーサルデザインを取り入れることも重要です。



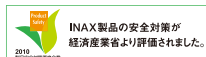
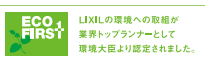
[平と段鼻の輝度比で視認性を向上]

段鼻と踏面の色にコントラストをもたせ、階段の視認性を高めることができるカラーバリエーションを揃えています。色弱のかたはもちろん、転倒の危険に注意を向けやすくします。



[歩道用スロープ]

すべりにくく、歩きやすい面状の歩道用スロープ。凸形状高さを極小にして、車椅子やベビーカーのガタツキを最小限にしています。また高齢者にみられる「ずり足歩行」にも突起がひかりにくい設計です。



a_ex13018

記載の商品写真は印刷のため実際の色とは多少の差があります。なお、仕様・価格に変更する場合がありますのでご了承ください。掲載内容及び写真・図版の無断転載はたくお断りします。(許可なく転載・流用した場合、損害賠償が発生します。) 表示価格には、消費税、工事費は含まれておりません。別途、ご負担をお願いいたします。



LIXIL 床タイルの特長



高品位なディテール、意匠を生むアイテム

玄関前の階段の端部は、来客からみた視点では目立つ位置にあります。ディテールも美しく見せる段鼻役物をはじめLIXILの床タイルは、高品位な意匠や安心をご提供します。

階段部の段鼻



垂付段鼻
(無釉・うす釉品例 陶化木)



平段鼻
(無釉・うす釉品例 アレス)



平段鼻
(施釉品例 コンテ)



施釉品での平のみの納まりは小口に素地の色が見えます。



垂付段鼻と平部分の色を変えると段差の視認性がよくなります。

美しさが長続きする、お掃除手間も軽減する防汚性能

LIXILの床タイルは、微細な面状の凹凸もコントロールする製法で汚れにくさとお掃除しやすさをご提供します。⁽¹⁾ 美しさが長続きする焼き物の床タイルです。

LIXIL 床タイル⁽¹⁾と従来品の面状比較



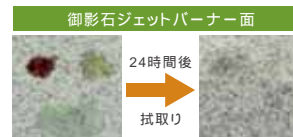
無釉は素地と表面の色が同じ



顕微鏡写真

表面の細かな凹凸を減らし汚れがつきにくい面状。

醤油、油、ジュースでの汚れ比較



玄関は家の顔です

和風やモダン、洋風など自分らしい玄関の雰囲気づくりにこだわってみてはいかがでしょうか。

滑り安全性と掃除のしやすさも大切なポイントです

雨の日の水や汚れ、ペットの散歩、アウトドアで遊んだ泥汚れが玄関には持ち込まれます。滑りにくく、掃除がしやすく、汚れの染み込みにくい¹ LIXILの床タイルがおおすすめです。

建築の可能性を広げる床タイル

リビング・テラスなどで同じ意匠の床タイルを建築の内と外に連続して使うことで視線を誘導し、空間の広がりを演出します。

内床用と外床用タイルは滑りや汚れなど品質要件が異なります。異なる品質要件をクリアしながら同じ意匠で揃えたシリーズは、建築の可能性を広げます。

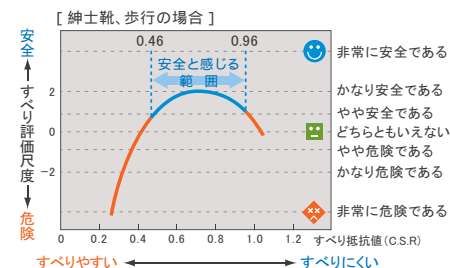


フォスキー 内床タイプ:IPF-300/FS24、外床タイプ:IPF-300/FS14

安心を生む防滑性能、車椅子・ベビーカーも快適なスロープタイル

LIXILでは東工大式すべり試験機を導入し、厳しい基準で安心感のある床タイルをご提供します。

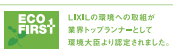
LIXILの床タイルは、使う場面に近い条件(靴・水・汚れ介在物)での滑り試験を行い、「滑り抵抗値」と人間の「すべる!」と感じる「滑り評価尺度」との相関データをもとに、感覚的に安心感が得られる滑り抵抗値の範囲になるように品質管理を行っています。



スロープタイル



アレス スロープタイル (Fパターン)
スロープタイル(Fパターン)は、車椅子やベビーカーのがたつきも比較的小さいユニバーサルデザイン商品です。



th_ext12005

記載の商品写真はC/Gと印刷のため実際の表情、色合いとは異なる場合があります。なお、仕様は変更する場合がありますのでご了承ください。
¹「うす釉」の表記のある床タイルは無釉タイルに加飾のプリント、施釉を施したものです。
¹ LIXILタイル建材総合カタログの各商品ページの【商品の留意点】に「マイクロガードフロア仕様です」の記載がある商品をご紹介します。

